

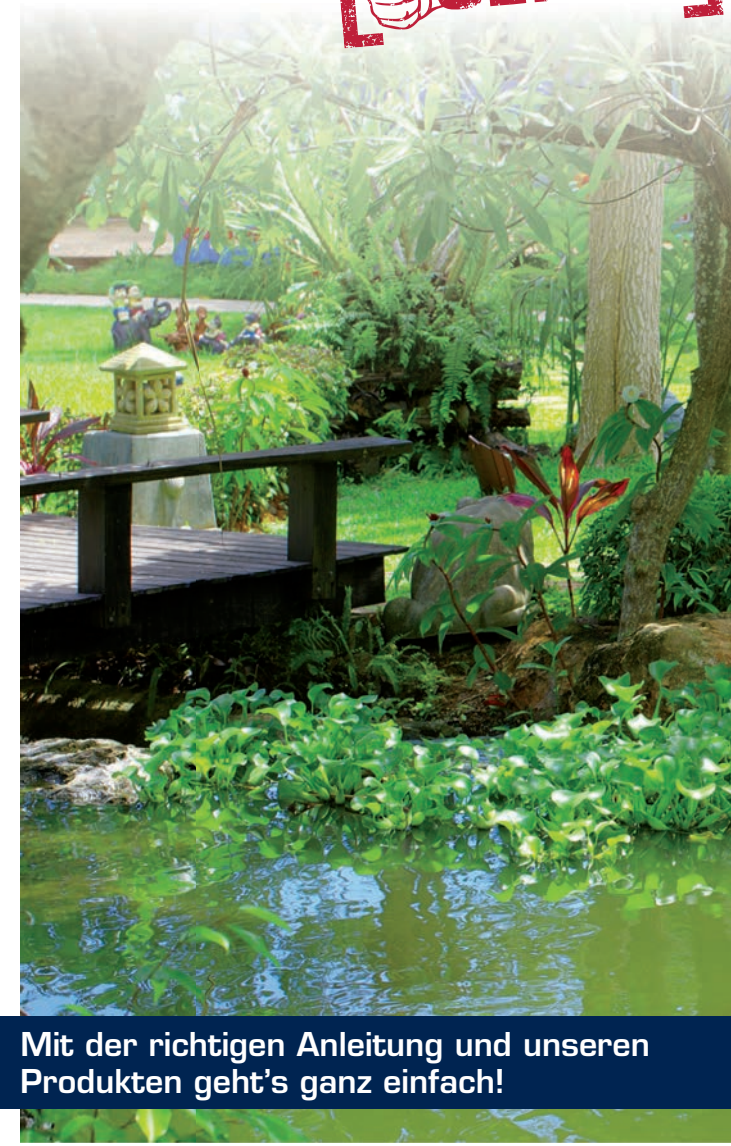
## Sie benötigen



Ob als Clip zum Anschauen oder als handlicher Flyer zum Blättern – Sie haben die Wahl. Einfach QR-Code scannen & Anleitungsvideo ansehen!

**Wir haben jede Menge Tipps & Tricks zu den verschiedensten Themen für Sie auf Lager!**

# GARTENTEICH



**Mit der richtigen Anleitung und unseren Produkten geht's ganz einfach!**

## Pflanz-Tipps für den perfekten Teich:

Sand, Kies und Steine eignen sich gut als Bodensubstrat, da sich organische Ablagerungen von selbst bilden. Nutzen Sie für Wasserpflanzen ein Lehm-Sand-Gemisch oder spezielle Teicherde. Auf keinen Fall darf das Substrat gedüngt sein. Das nährstoffarme Material beugt einer übermäßigen Algenentwicklung vor.

Auch wenn sich Wasserpflanzen früher oder später von selbst ansiedeln, können Sie natürlich mit einer Initialbepflanzung nachhelfen. Achten Sie aber auf schnell wachsende Pflanzen wie Rohrkolben und Schilf. Diese Pflanzen können den Teich innerhalb von kurzer Zeit überwuchern. Setzen Sie solche schnellwüchsigen Pflanzen in Körbe, um deren Ausbreitung einzudämmen. Auch sollten mindestens 40% der Wasseroberfläche frei von Pflanzen sein.



Ihr Fachhändler

Die in diesem Flyer dargestellten Arbeiten und Handlungsabläufe sind unverbindliche und unentgeltliche Handlungsempfehlungen der EUROBAUSTOFF Handelsgesellschaft mbH & Co. KG. Erfordert die Verrichtung dieser Arbeiten die Verwendung von Materialien und Werkzeugen, so sind stets vorrangig die betreffenden Hinweise der Hersteller zu beachten. Bitte führen Sie die dargestellten Arbeiten nur selbst durch, wenn Sie – nach selbstkritischer Prüfung – auch über die erforderlichen handwerklichen Fähigkeiten verfügen. Beachten Sie darüber hinaus für die beschriebenen Arbeiten gegebenenfalls bestehende gesetzliche Vorschriften.

## Vorsicht Kinder!

So ein Teich voller Leben lädt natürlich zum Schauen und Spielen ein. Frosch, Fisch und Co sind besonders interessant für Kinderaugen.



**Achten Sie daher auf entsprechende Sicherungsmaßnahmen.**  
Gerne beraten wir Sie über die verschiedenen Möglichkeiten.

## Der richtige Standort

Wählen Sie für Ihren Gartenteich einen offenen und sonnigen Standort. Viele Wasserpflanzen entwickeln sich nur in sonnigen Gewässern gut. Die Sonnenbestrahlung sollte im Sommer daher mindestens 5 Stunden pro Tag betragen. Eine Lage neben Laubbäumen und Nadelgehölzen ist ungünstig, da diese die Wasserqualität beeinträchtigen. Zusätzlich erschweren die Baumwurzeln das Anlegen des Teiches.



Und so einfach geht's

## Folienteich anlegen

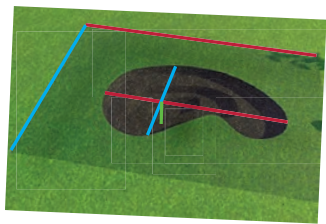
### Schritt 1A

Nachdem Sie einen günstigen Standort für den Teich gewählt haben, wird die Teichform festgelegt. Bei Folienteichen können Sie die Teichform individuell gestalten. Hierzu benötigen Sie eine Schnur oder einen Gartenschlauch, um die finale Form des Teiches anzuzeigen.



#### Formel für Folienfläche:

Die Teichlänge plus die doppelte Teichtiefe plus 60 cm Zusatz für die Folienlänge und die Teichbreite plus die doppelte Teichtiefe plus 60 cm Zusatz für die Folienbreite.

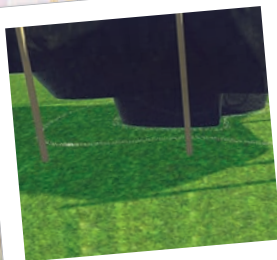


Länge + 2x Tiefe + 60 cm  
Breite + 2x Tiefe + 60 cm

## Fertigteich anlegen

### Schritt 1B

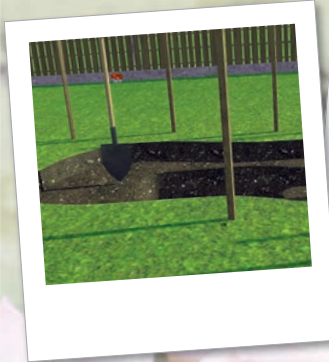
Bei einem Fertigteich stellen Sie das fertige Teichbecken am gewählten Standort auf. Übertragen Sie die Form der Grube mit Holzplatten auf den Boden.



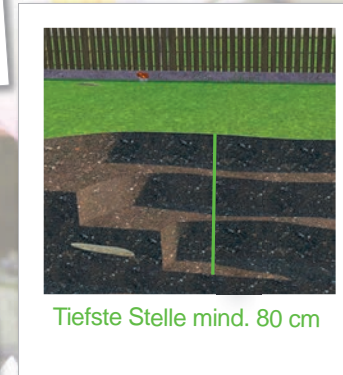
Die einzelnen Tiefenzonen des Beckens können Sie mit Sand markieren.

### Schritt 2

Der Aushub erfolgt entlang der hergestellten Markierung auf dem Boden. Bei einem Fertigteich sind die verschiedenen Tiefenzonen bereits vorangelegt.



Bei einem Folienteich müssen Sie die Tiefenzonen selbst festlegen. Die tiefste Stelle des Aushubs sollte dabei mind. 80 cm betragen.



Tiefste Stelle mind. 80 cm

### Schritt 3

Sind alle Zonen angelegt, heben Sie die Grube in der Tiefe noch um etwa 10 cm aus. Entfernen Sie nun alle Steine, Wurzelstücke und Ähnliches.



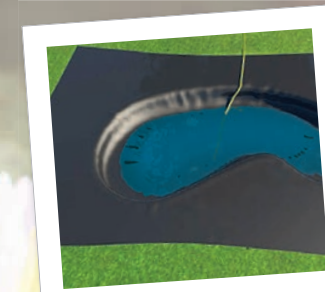
### Schritt 4

Füllen Sie die zuvor ausgehobenen 10 cm mit einer Sandschicht wieder auf. Durch die Sandschicht liegt die Teichfolie weich auf und ist vor scharfen, spitzen Gegenständen geschützt.

Verwenden Sie ein Fertigbecken, so dient die Sandschicht dem richtigen Sitz des Beckens.

### Schritt 5A

Bei einem Folienteich können Sie die Folie nun einfach in die Grube einlegen. Die Folie lässt sich dabei am besten bei einer Außentemperatur von etwa 15 °C verarbeiten. Bevor Sie den Folienrand mit der Schere kürzen, füllen Sie unbedingt Wasser ein, da der Rand sonst zu kurz werden könnte. Anschließend können Sie die Folie am Teichrand etwas eingraben und mit Erde bedecken.



### Schritt 5B

Beim Fertigteich setzen Sie das Becken in die Grube ein und richten es mit der Wasserwaage aus. Damit das Becken nicht mehr verrutscht, füllen Sie es zu einem Drittel mit Wasser auf. Den Zwischenraum zwischen Grube und Teichrand füllen Sie mit Sand und schlämmen diesen anschließend mit Wasser ein.



#### Achtung:

Bevor Sie den Teich komplett mit Wasser füllen, setzen Sie Pflanzen, ggf. Teichpumpen und Filter oder auch Wasserspiele und andere Elemente in den Teich ein. Anschließend können Sie das Becken füllen. Den Rand des Teiches können Sie mit Kieseln, Pflanzen und anderen Dekorationen gestalten.